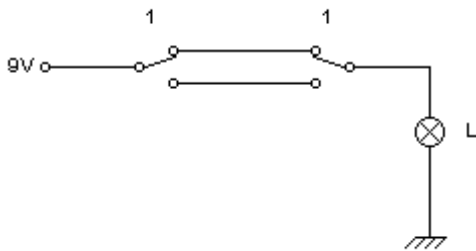


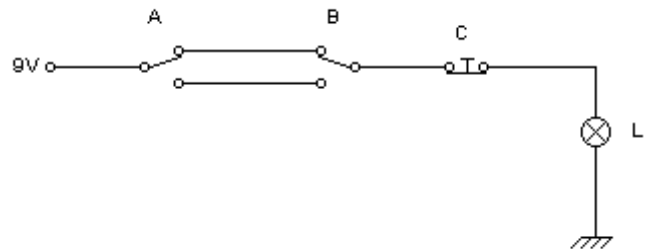
## Boletín ED6: Implementación con circuitos.

---

1. Dibuja el circuito eléctrico equivalente de cada una de estas funciones lógicas: a) negación; b) producto; c) suma.
2. Obtén la tabla de verdad de dos interruptores conmutados. ¿Cuál es la función lógica (llámala "L") que indica el estado de la lámpara?



3. Obtén la tabla de verdad del circuito de la derecha y la expresión de la función que nos indica el estado de la lámpara L.



4. Obtén la tabla de verdad de la función L, que nos da el estado de la lámpara según se encuentren los pulsadores. Obtén también la expresión algebraica de la función L.

